



OSIEDLE
 SŁONECZNE
 WZGÓRZE

MIESZKANIE
 TRZYPOKOJOWE
 + BALKON

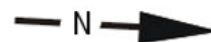
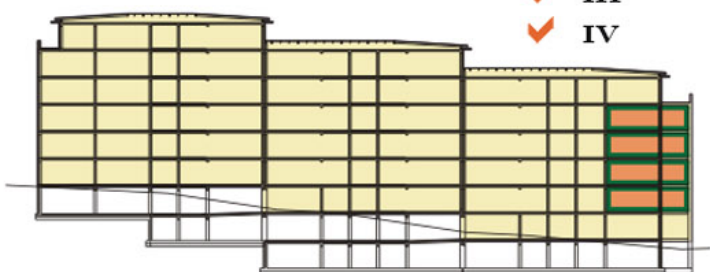
58,98m²-59,48m²

REALIZACJA I KWARTAŁ 2011

1. HALL	11,27m ²
2. ŁAZIENKA	4,48m ²
3. WC	1,71m ²
4. POKÓJ	8,98m ²
5. POKÓJ	12,74m ²
6. POKÓJ + ANEKS KUCH.	20,30m ²
7. BALKON	

BUDYNEK B

- ✓ I
- ✓ II
- ✓ III
- ✓ IV



SKALA 50 150
 100 200 cm

BIURO SPRZEDAŻY MIESZKAŃ